



- Snadno se dávkuje pomocí přiložené odměrky
- Účinný i při rezistenci parazitů proti pyrethroidům

(Pyrethroid je syntetická chemická sloučenina podobná přírodním látkám pyrethroidům, které produkují květiny. Do skupiny pyrethroidů patří účinné látky jako: Permethrin, Cypermethrin a α -Cypermethrin)

- Není absorbován porézními povrchy
- Je bez zápachu, nepoškozuje povrchy

Milben Xpert je velmi účinný akaricid ze skupiny pesticidů speciálně vyvinutý k likvidaci roztočů, zvláště pak čmelika kuřího (*Dermanyssus gallinae*). Dá se použít ve stájích a chlévech, kde se mohou podobní paraziti vyskytovat. Díky nové účinné látce se mimořádně dobře hodí proti rezistentním formám roztočů.

Biocidní účinek nastává po cca 120 minutách.

Použití: **Milben Xpert** smíchejte za stálého míchání s vodou v poměru, který je uveden v tabulce. Hotový roztok poté aplikujte formou postřiku na všechna místa postižená parazity. Při silném napadení lze dávku koncentráту v postřiku zvýšit. Aplikaci po 5-8 dnech opakujte.

Dávkování:

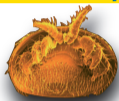
Milben XPERT	Voda	Ošetřená plocha
15 g = cca 2 odměrky	10 litrů	100 m ²
300 g	200 litrů	2000 m ²

Poznámka: Milben Ex není vhodný pro použití na zvířatech. Nepoužívat za přítomnosti zvířat!

Arthur Schopf Hygiene GmbH & Co KG · Pfaffensteinstr. 1
83115 Neubeuern · Germany · Tel. +49 (0)8035-90260
www.schopf-hygiene.de

s dlouhodobým
účinkem až po dobu
10 týdnů

SCHOPF
HYGIENE



Milben
XPERT

práškový koncentrát

přípravek k likvidaci
čmelíků

dostačující na
plochu stále
do 150 m²

UPOZORNĚNÍ: JE ZAKÁZÁNO VYUŽÍVAT PRAZDNOE OBALY K JINÝM ÚČELŮM, V TOM TAKÉ NAKLÁDÁNÍ S NIMI JAKO S DRUHOTNÝMI SUROVINAMI. Kontaminované obaly se musí řádně vyprázdnit. Musí se, za dodržení příslušných předpisů, podrobit zvláštnímu ošetření. Produkt může být odstrašen v souladu s příslušnými právními předpisy, a v případě po konzultaci s zařízením pro likvidaci odpadu nebo příslušným orgánem může být odstrašen do skládky či spalovny.

Přípravek je určen pouze pro profesionální uživatele.

Číslo šarže, datum výroby a datum spotřeby jsou výtisťeny na obalu.

První pomoc: **Obecné informace:** Ihned odstraňte kontaminované oblečení.

V případě vdechnutí zajistěte přísun čerstvého vzduchu. Ihned přivolejte lékaře nebo informujte toxikologické informační středisko. **Při styku s pokožkou** umyjte pokožku důkladně mýdlem a vodou minimálně 15 minut. Pokud potíže přetrvávají, poraďte se s lékařem. **V případě zasažení očí** pootevlete oční víčka a promývejte oči minimálně 15 minut pod tekoucí vodou. Ihned vyhledejte lékaře. **V případě polknutí** Vypláchnout ústa. Vyvolejte zvracení jen pokud: 1. Je pacient plně při vědomí, 2. lékařská pomoc není k dispozici, 3. větší částka byla požitá a 4. doba od požití je méně než hodinu. (Zvratky se nesmí dostat do dýchacího traktu.) Ihned přivolejte lékaře nebo informujte toxikologické informační středisko. **Poznámky pro lékaře:** symptomatická léčba; Při požití by měl být pouze během první hodiny, a teprve po intubaci, následovat výplach žaludku s následným podáním aktivního uhlí a sodné soli. **V případě křečí,** benzodiazepin (např. diazepam), by měl být podáván podle standardního protokolu. Udržujte volné dýchací cesty. Podejte kyslík nebo, pokud je to nutné, umělé dýchání. Následující protijedy se používají obecně: atropin a omiiny. Rekrece je spontánní a bez následků.

Bezpečnostní pokyny: H301 Toxický při požití. H312 Zdraví škodlivý při styku s kůží. H331 Toxický při vdechování. H410 Vysoce toxický pro vodní organismy, s dlouhodobými účinky. P101 Je-li nutná lékařská pomoc, mějte po ruce obal nebo štítek výrobku. P102 Uchovávejte mimo dosah dětí. P103 Před použitím si přečtěte údaje na štítku. P261 Zamezte vdechování prachu/dýmu/plynu/mihy/par/aerosolů. P273 Zabraňte uvolnění do životního prostředí. P280 Používejte ochranné rukavice/ochranný oděv/ochranné brýle/obličejový štít. P301+P310 Při POŽITÍ: Okamžitě volejte TOXIKOLOGICKÉ INFORMAČNÍ STŘEDISKO nebo lékaře. P501 Odstraňte obsah/obal podle místních předpisů.

Biocidy používejte podle bezpečnostních pokynů.

Před zpracováním si přečtěte označení a informace o použití!

Účinná látka: 800 g/kg Bendiocarb

Obsah: 15 g



nebezpečí